

# 信州名物 山賊焼き

信州ネギダレ  
山賊焼き丼

1200円 味噌汁付き



信州  
山賊焼き定食

1200円



山賊醤油ラーメン  
1100円  
大盛り 1200円



山賊味噌ラーメン  
1150円  
大盛り 1250円



 御大の館

土日  
限定

# 柿丸二郎

ラーメン  
拉麺

～にんにく、セルフです～



**総重量1キロ  
オーバー!**

かきじろう  
**柿二郎**

しょうゆ味・みそ味

**麺200g 1400円**

**麺300g 1500円**

でかい! 山賊焼き  
トッピング!



**総重量1.3キロ  
オーバー!**

豪快ラーメン!  
やまじろう

## 山二郎

しょうゆ味・みそ味

**1600円**

※数量限定



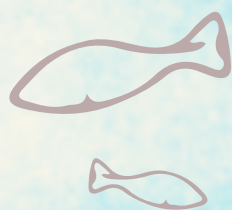
ピリ辛、クセになる！  
スンドゥブチゲ鍋



単品 800円

うどん半玉付き 900円





*Fish and Chips*



**フィッシュ&チップス**



**600円**



# どんぶり

---



ソースかつ丼

1,300円

ミニソースかつ丼

850円





# 定食・セット

ゲンコツ  
からあげ定食

1,300円



さば味噌煮定食

1,000円



くるみ味噌

五平餅・ミニそばセット  
(温・冷)

1,100円



# 定食・セット



写真はトマトソース

## 週替わり ハンバーグ定食

1200円

週替わりでソースが替わります

トマトソース

赤ワインソース

ヤンニョムソース

チーズフォンデュソース

マスタードソース



# カレー

---



カレーライス (中辛)

900円

お子様カレー

ゼリー付き

700円





# 麺類

御大油そば(麺300g)

1250円

御大油そば小(麺200g)

1150円



醤油ラーメン 850円

大盛り 950円

味噌ラーメン 900円

大盛り 1000円



醤油チャーシューメン 1000円

味噌チャーシューメン 1050円



ミニ醤油ラーメン

600円



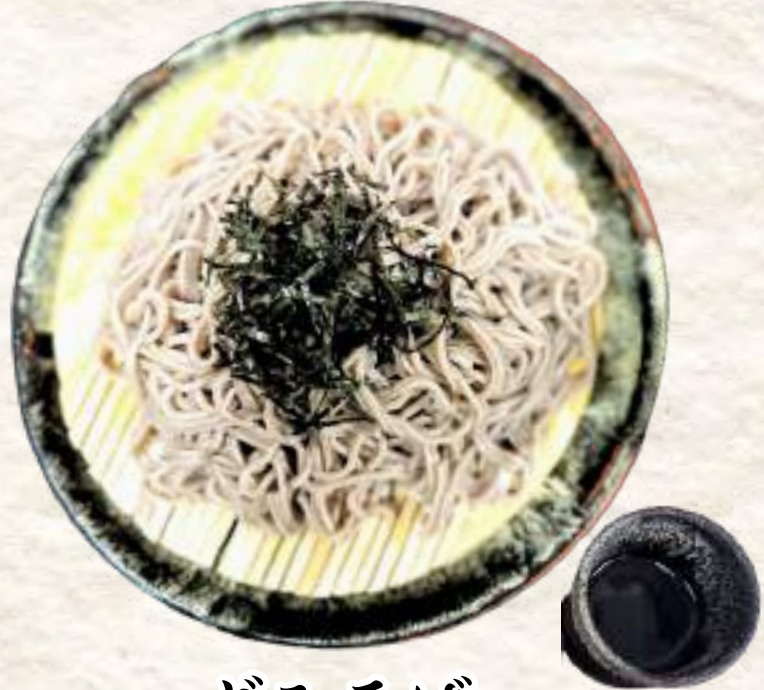
# 麺類

---



かけそば

700円



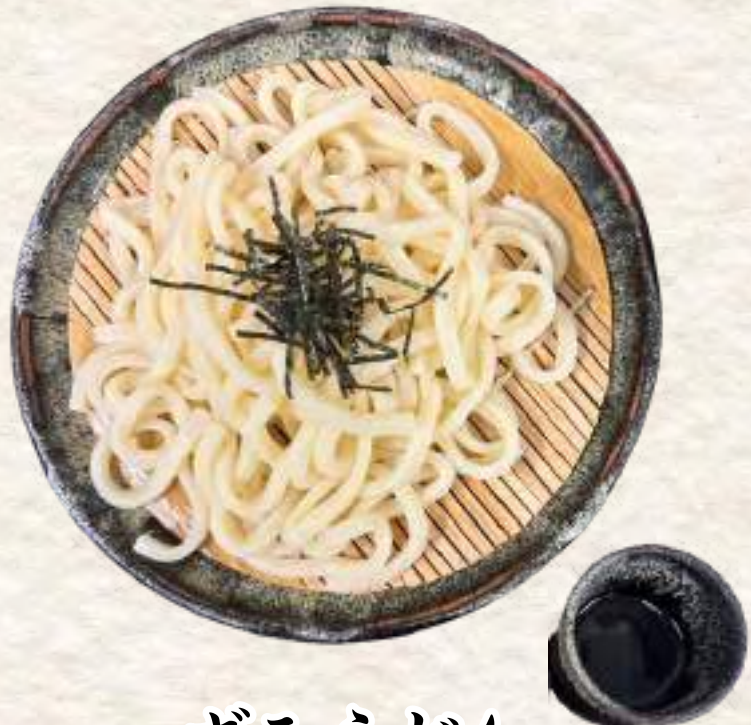
ざるそば

750円



かけうどん

700円



ざるうどん

750円



# 単品&ドリンク

おすすめ!

おいしい地酒  
南信州ビール

自分で巻き巻き体験!  
すずらん牛乳ソフト



GOLDEN ALE

AMBER ALE

## メニュー(税込)

- |                |     |                |     |
|----------------|-----|----------------|-----|
| ・ 枝豆           | 450 | ・ 酒場の檸檬堂レモンサワー | 500 |
| ・ 唐揚げ単品 3個     | 600 | ・ 生ビール         | 700 |
| ・ さば味噌煮        | 600 | ・ 南信州ビール 各種    | 800 |
| ・ フライドポテト      | 500 | ・ ハイボール        | 500 |
| ・ おつまみ焼きイカ     | 750 | ・ 喜久水・冷酒生貯蔵    | 700 |
| ・ 五平餅2本(くるみ味噌) | 500 | ・ 喜久水・常温1合瓶    | 450 |
| ・ サラダボウル       | 250 | ・ ノンアルビール      | 400 |
| ・ 唐辛子味噌        | 150 | ・ すずらん牛乳ソフト    | 450 |
| ・ フィッシュ&チップス   | 600 |                |     |
| ・ カキフライ単品 2個   | 600 |                |     |
| ・ いか磯部揚げ       | 500 |                |     |
| ・ ライス小         | 130 |                |     |
| ・ ライス          | 220 |                |     |



## 町民食堂 柿丸くん

日帰り温泉/御大の館 1階

営業時間



昼の部 11:00~14:30(ラストオーダー14:00)

夜の部 17:30~20:30(ラストオーダー20:00)

土曜・日曜 通し営業 11:00~20:30(ラストオーダー20:00)

ご注文は券売機(現金)となります

クレジットカード・電子マネー・ペイペイ 等でのお支払いは

御大の館フロントにて対応いたします



メニュー名	お食事	価格
ミニ醤油ラーメン		600
醤油ラーメン		850
醤油ラーメン(大盛)		950
醤油チャーシューメン		1000
味噌ラーメン		900
味噌ラーメン(大盛)		1000
味噌チャーシューメン		1050
唐辛子味噌ラーメン		1000
かけそば		700
ざるそば		750
かけうどん		700
ざるうどん		750
五平餅2本(くるみ味噌)あったかいミニそば		1100
五平餅2本(くるみ味噌)つめたいミニそば		1100
ミニネギトロ丼	あったかいミニそば	1100
ミニネギトロ丼	つめたいミニそば	1100
山賊醤油ラーメン		1100
山賊醤油ラーメン(大盛)		1200
山賊味噌ラーメン		1150
山賊味噌ラーメン(大盛)		1250

メニュー名	お食事	価格
御大油そば/(麺300g)		1250
御大油そば(小)/(麺200g)		1150
げんこつから揚げ定食		1300
ソースカツ丼		1300
ミニソースカツ丼		850
ミニネギトロ丼		850
さば味噌煮定食		1000
週替わりハンバーグ定食		1200
カキフライ定食		1500
ハンバーグ&カキフライ定食		1500
カキフライ		1500
カレーライス		900
お子様カレー		700
山賊焼き定食		1200
ネギダレ山賊焼き丼		1200
スンドゥブチゲ鍋		800
スンドゥブチゲ鍋	うどん半玉付き	900



単品	価格
唐揚げ単品 3個	600
枝豆	450
フライドポテト	500
おつまみ焼きイカ	750
サバ味噌煮 単品	600
サラダボール	250
五平餅 単品 2本(くるみ味噌)	500
ライス(小)	130
ライス	220
唐辛子味噌	150
いか磯部揚げ	500
カキフライ単品 2個	600
フィッシュ&チップス	600
りんご春巻き	250
自分で巻き巻き すずらんソフト	450

## ドリンク

生ビール(中)一番搾り	700
南信州ビール ゴールデンエール or アンバーエール	800
地元・喜久水 常温1合瓶	450
地元・喜久水 冷酒 生貯蔵	700
ハイボール(ホワイトホース)	500
酒場の檸檬堂 レモンサワー	500
焼酎 水割り いいちこ	450
焼酎 お湯割り いいちこ	450
ノンアルビール	400



メニュー名    お食事

価格

平日限定    得得ランチ	1000
平日限定    得得ディナー	1300
土日限定 柿二郎 しょう油    200g	1400
土日限定 柿二郎 しょう油    300g	1500
土日限定 山二郎 しょう油	1600
土日限定 柿二郎 みそ    200g	1400
土日限定 柿二郎 みそ    300g	1500
土日限定 山二郎 みそ	1600